



特定医療法人 同心会 遠山病院

# 地域包括ケア病棟

## 開設のお知らせ

令和5年  
7月1日

「地域包括ケア病棟」は  
在宅復帰に向けて医療管理・診療・看護・リハビリを  
行うことを目的とした病棟です

### ◆「地域包括ケア病棟」の受け入れ対象

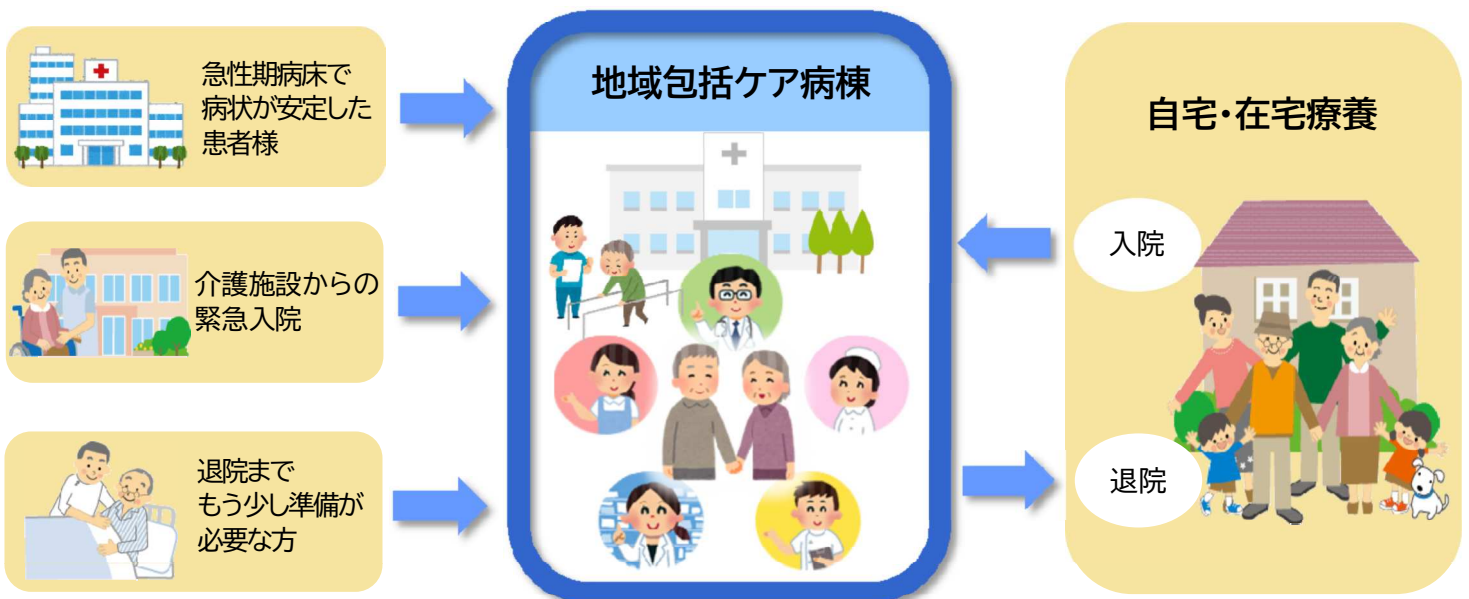
- 入院治療により病状が安定し、在宅復帰に向けてリハビリが必要な方  
(回復期リハビリとは異なります)
- 入院治療により症状が改善したが、もう少し経過観察が必要な方
- 在宅療養中の方で、一時的に対症療法が必要な方
- 在宅療養されている方のご家族の介護休息のためのレスパイト入院  
※入院期間は60日を上限(当院では30日以内を目標)としております。



### ◆ 多職種協働で患者さんの在宅や介護施設への復帰を目指します

主治医、看護師、リハビリスタッフ(理学療法士、作業療法士、言語聴覚士)、薬剤師、管理栄養士、臨床心理士、在宅復帰支援担当者(入退院支援看護師、医療ソーシャルワーカー)などが協力し、支援を行います。

### ——— 地域包括ケア病棟の主な入院経路 ———



お問い合わせ：遠山病院 患者サポートセンター ☎ 224-7029